

**Волгоградский государственный медицинский университет
Кафедра фармакогнозии и ботаники**

Анатомо-диагностическое изучение Можжевельника Казацкого

Язынина Анна Вячеславовна

Студентка 3 курса фармацевтического факультета

Научный руководитель:

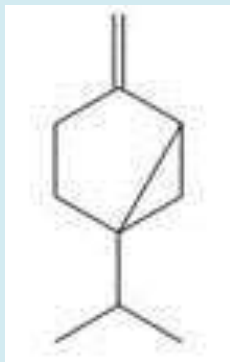
**асс. кафедры фармакогнозии
и ботаники Ковинёв А.Н.**

Можжевельник казацкий - *Juniperus sabina* L.
Сем. кипарисовые - *Cupressaceae*

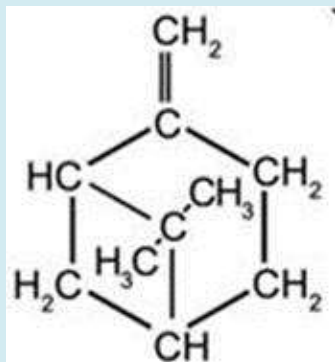


Основные действующие вещества

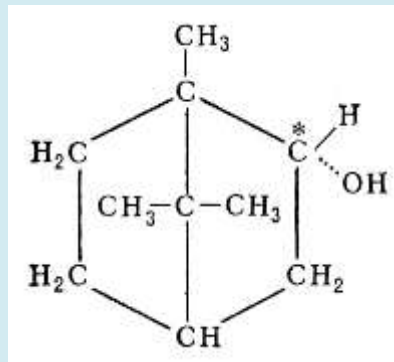
Сабинен



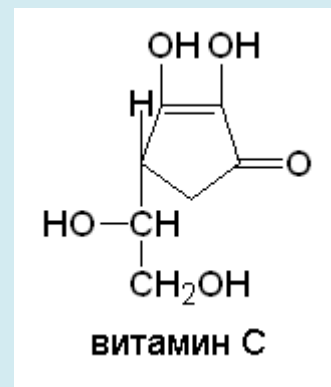
Пинен



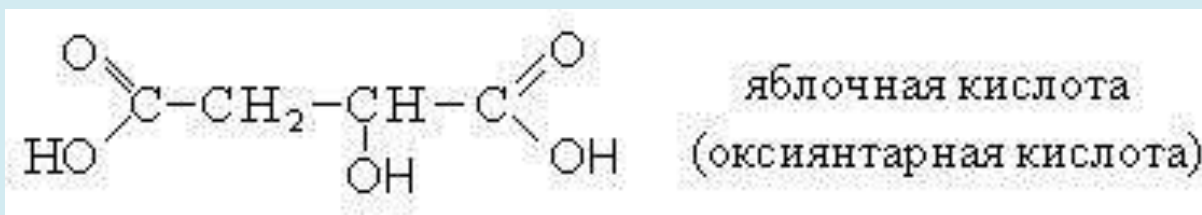
Борнеол



Витамин С



Органические кислоты



Влияние на организм

Прерывание беременности

- Раздражение



Воспаление
почек



Цель:

Изучение анатомо-диагностических признаков побегов Можжевельника казацкого, для отличия его от других неядовитых представителей хвойных



Материалы и оборудование:

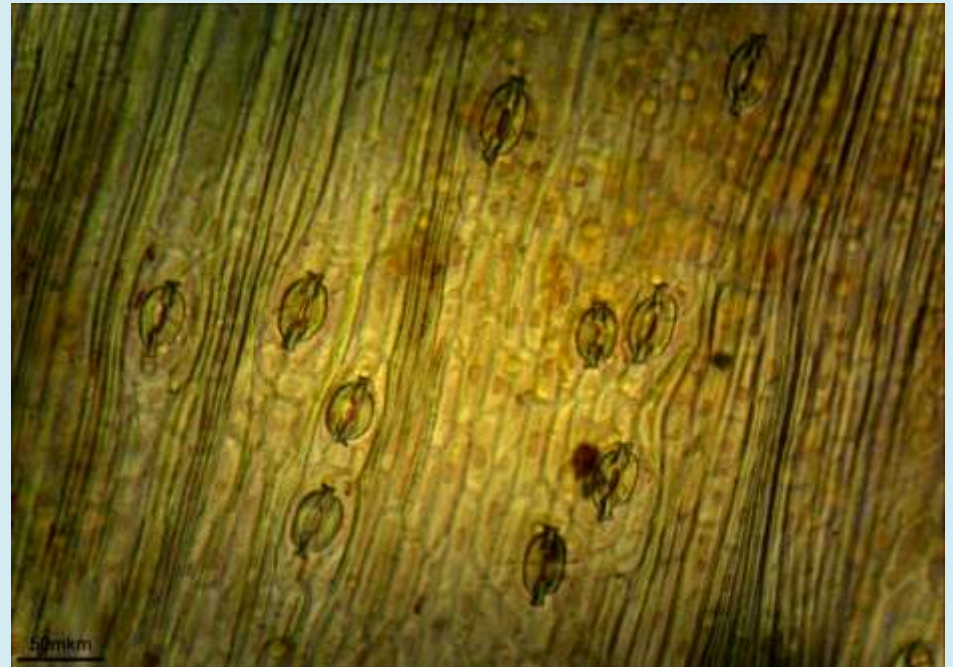
Побеги были собраны в апреле 2016 года на территории г. Волгограда

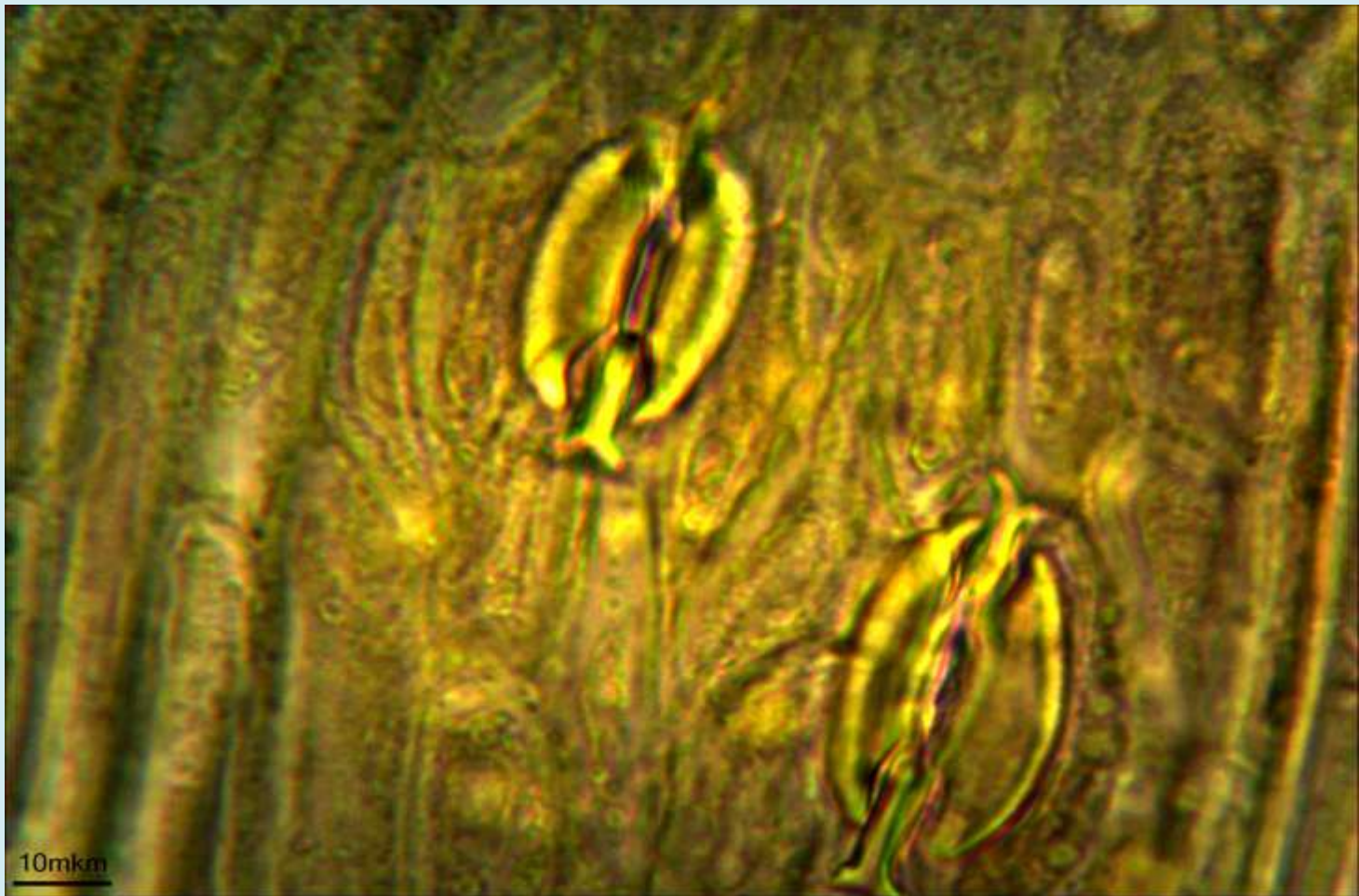
Фотографии сделаны при помощи микроскопа «Levenhuk 870T» и цифровой камеры «Levenhuk C510»

**Расположение устьиц
на поверхности листа
можжевельника
казацкого
(4x увеличение)**



**Эпидермальные
клетки листа
(10x увеличение)**





**Устьичный аппарат листа можжевельника
казацкого
(40x увеличение)**

Выводы:

- **клетки эпидермиса вытянутые прямоугольной формы, с равномерно утолщенными стенками**
- **устьица располагаются рядами**
- **устыичный аппарат парацитного типа**
- **замыкающие клетки находятся на уровне гиподермы.**
- **данные признаки можно использовать для отличия сырья данного растения, от других неядовитых видов хвойных, которые используются в медицине.**

Благодарю за внимание!