

# САМЫЕ ЯДОВИТЫЕ ЖИВОТНЫЕ ПЛАНЕТЫ



**Подготовила:**  
ученица 7 «Б» класса  
Поройская Наташа

An underwater scene with blue water and numerous bubbles of various sizes. The text is overlaid on the left side of the image.

# ЯДОВИТЫЕ ОБИТАТЕЛИ МОРЕЙ





**Синекольчатый осьминог (*Naralochlaena lunulata*)**, обитает в прибрежных водах Австралии. Его размер сравним с мячом для гольфа, а яда в нем достаточно, чтобы за несколько минут лишиться жизни 26 взрослых человек. Противоядия от яда синекольчатого осьминога нет. Если помощь не оказана своевременно, то человек начинает чувствовать онемение конечностей, языка, затрудняется речь, начинается быстрая потеря зрения, отдышка. Затем человека полностью парализует, прекращают работу легкие, останавливается сердце.



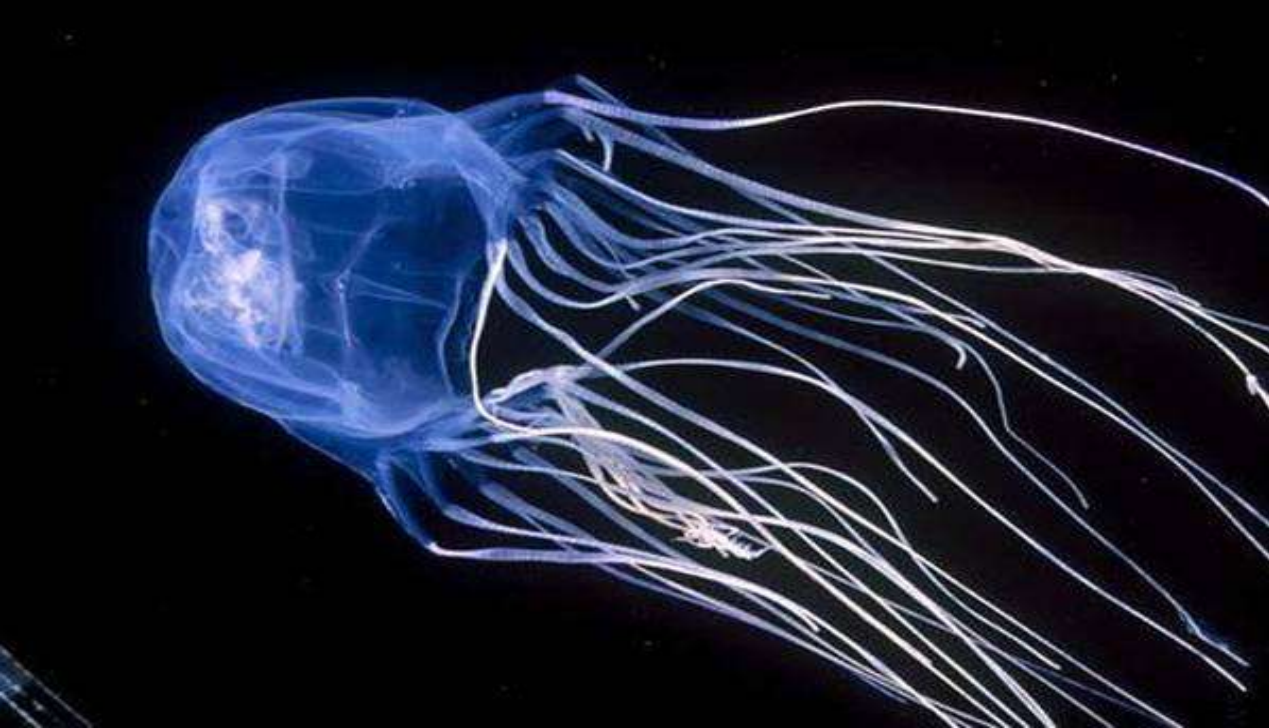


Мясо **рыбы Фугу (*Takifugu rubripes*)** является деликатесом в Корее и Японии, при этом все прекрасно осознают, что поверхность рыбы и некоторые ее органы содержат очень сильный яд, вызывающий паралич органов дыхания, а затем и удушье, но, тем не менее, эту рыбу продолжают готовить в ресторанах этих стран. Однако делать это могут только повара, имеющие специальную лицензию.



**Рыба-камень, или бородавчатка (*Synanceia verrucosa*)** обитает в Тихом и Индийском океанах. Свой яд эта небольшая рыбка хранит в спинных хребтах. При попадании токсина в организм человека, последний ощущает невыносимую боль. Считается, что это самая сильная боль, которую вызывает яд животных. Она настолько сильна, что пострадавшие нередко пытаются ампутировать себе пораженные конечности. Однако длится это состояние сравнительно недолго, за болью, следует паралич, отмирание тканей и, при отсутствии помощи, смерть.





**Австралийская кубомедуза (*Chironex fleckeri*)**, обитает в водах Азии и Австралии, считается одним из самых ядовитых животных. Такой вывод основан, вероятно, на количестве человеческих жертв (порядка 6 тысяч в год). При соприкосновении со щупальцами медузы, в организм человека проникает опасный токсин, который стремительно поражает нервную систему, сердце и клетки кожи. При этом человек ощущает сильную боль, повергающую его в состояние шока. В итоге люди тонут или умирают от остановки сердца.







На вид, мраморная **улитка-конус** выглядит красиво и очень мило, однако она может быть столь же смертельной как любое другое животное в этом списке. Капля ее яда способна убить 20 человек. Признаки укуса: сильная боль, опухоль, онемение, в серьезных случаях наступает паралич и отказ дыхания. Противоядия не существует. За все время зарегистрировано около 30 случаев человеческих смертей от яда этой улитки





ЯДОВИТЫЕ  
ОБИТАТЕЛИ  
СУШИ





Самой опасной ядовитой змеей считается **песчаная эфа (Echis carinatus)**. Она распространена в Южной Азии и Африке. От укусов песчаной эфы умирают ежегодно больше людей, чем от укусов других змей. Это очень нервная змея, и она может напасть без видимой для человека причины. При малейшей опасности змея начинает яростно атаковать, впиваясь зубами во все, до чего может дотянуться. Она способна высоко прыгать, а ее яд чрезвычайно токсичен. Попав в организм человека, он приводит к резкому снижению уровня фибриногена в крови, и как следствие, начинается обильное кровотечение в различных органах. Каждый 5-ый человек, укушенный песчаной эфой, погибает.











**Гусеница**, как впоследствии и **бабочка Лономия** (*Lonotia obliqua*) обитает в тропических лесах, садах и даже в жилых районах Южной Америки. Знаменита эта гусеница тем, что ее тело покрыто разветвленными шипами, напоминающими еловые ветки и содержащие яд, препятствующий свертыванию крови. При малейшем касании гусеницы острые шипы пронзают кожу человека, и в кровь попадает яд. Он быстро разносится по телу и вызывает обильное кровотечение в органах, в том числе может привести к кровоизлиянию в мозг.







Скорпионы считаются очень опасными. Однако есть один вид скорпионов, которого реально стоит остерегаться - **скорпион лейурус квинкестриатус (*Leiurus quinquestriatus*)**. Остальные же виды не могут причинить человеку сильного вреда. Скорпион Лейурус обитает на Ближнем Востоке и в Северной Африке, а опасен он тем, что его яд представляет собой множество нейротоксинов. Яд, попавший в организм человека, вызывает острую боль, конвульсии, лихорадку, кому, паралич и смерть.







В 2007 году был выбран самый ядовитый паук на планете и занесен в Книгу рекордов Гиннеса, как паук, унесший наибольшее количество человеческих жизней - **Бразильский странствующий паук (Phoneutria) – «банановый» паук**. Он обладает сильнейшим ядом и нехарактерным для большинства паукообразных поведением. Странствующий паук не плетет паутины, он все время передвигается по земле, прячется в зданиях, одежде и транспорте. Такое поведение паука повышает риск встретиться с ним и быть укушенным.







Единственное ядовитое млекопитающее в мире – это **утконос**. Родина утконоса – Восточная Австралия и остров Тасмания. Утконос-самец – единственное ядовитое млекопитающее в мире. У утконоса имеются специальные железы, которые выделяют яд, и находятся они около бедер. По трубкам яд поступает от желез к специальному отростку на задних лапах. Во время брачного сезона самцы-утконосы используют его в борьбе с соперниками. Яд утконоса может убить животное небольшого размера. Единственное ядовитое млекопитающее в мире крайне редко использует его в отношении человека.



# ЯДОВИТЫЕ ОБИТАТЕЛИ НЕБА

The background of the image is a clear blue sky with several wispy white clouds. At the bottom right, there is a bright sun partially obscured by a thin layer of clouds, creating a lens flare effect.





**Двуцветная дроздовая мухоловка** - единственный в мире ядовитый вид птиц рода дроздовых мухоловок, может оказаться смертельной. Учёные называют её «Летающий яд». Яд выделяемый двуцветной дроздовой мухоловкой очень похож на яд лягушек-древолазов. Яд содержится в её коже и перьях и является самым сильным ядом, известным человечеству. Испытание действия яда двуцветной дроздовой мухоловки на мышах приводило к их гибели за считанные секунды. Яд птицы должен попасть в кровоток человека, чтобы возыметь действие. Однако даже если он не попадает в кровоток, там, где яд соприкасался с кожей, могут возникнуть неприятные ощущения, такие как онемение, покалывание или же человек может начать чихать. Паралич и смерть наступят в том случае, если птице удастся каким-то образом передать вам большую дозу яда.



**СПАСИБО ЗА ВНИМАНИЕ**

